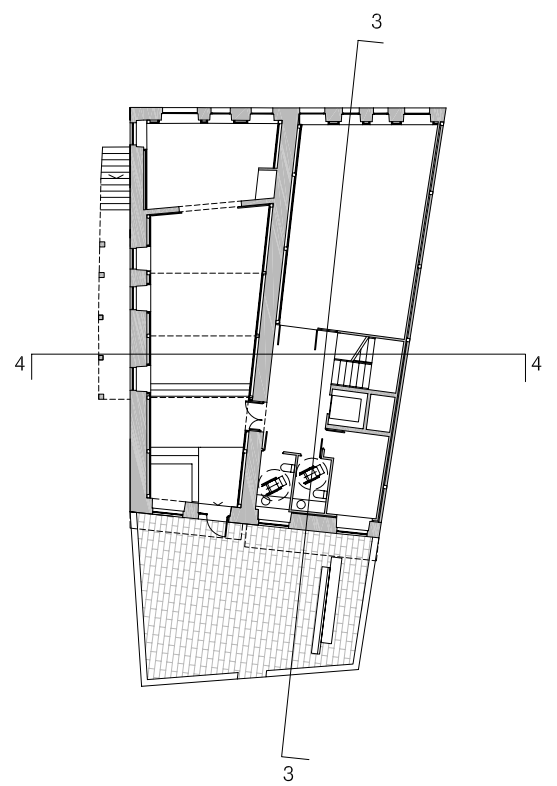




SECCION 3-3



SECCION 4-4



P6

OBRAS E PROXECTOS MUNICIPAIS

PROXECTO BÁSICO E DE EXECUCIÓN DE REHABILITACIÓN
DA "CASA DO PATÍN" COMA EQUIPAMENTO SOCIAL E CULTURAL

PLANO:	SECCIÓNS. PROPOSTA	DATA:	NOVEMBRO 2014
		ESCALA:	1/50
SITUACION:	RÚA SAN MIGUEL Nº 2-4-6, RÚA ALFOLÍES Nº 10 RÚA EDUARDO CABELLO Nº 39A-41A-43A, BOUZAS, VIGO		
arquitectos municipais: david carvajal rodríguez-cadarso juan luís piñeiro ferradás			